

REVscan™

HANDY ~~3D~~ SCAN™



REVOLUTIONIEREN SIE
IHRE SCANLEISTUNG!

REV™
SCAN

ERLEBEN SIE DIE REVOLUTION DES 3D-SCANS: MIT DEM REVscanTM, EINEM GERÄT AUS DER „HANDYSCAN 3DTM“-PRODUKTTREIHE SELBSTPOSITIONIERENDER SCANNER VON CREAFORM.

HIER KOMMT DER REVscanTM, DER INNOVATIVE SELBSTPOSITIONIERENDE HANDSCANNER. ER HAT ANWENDUNGEN WIE REVERSE ENGINEERING, KONSTRUKTION, AUFNAHME VON FORMEN UND 3D-PRÜFUNG VOLLSTÄNDIG REVOLUTIONIERT. DER REVscan IST LEISTUNGSSTARK, GENAU UND TATSÄCHLICH TRAGBAR. ER IST DAMIT DEFINITIV EIN SPITZENGERÄT DER ALLERNEUESTEN TECHNOLOGIE.

ANWENDUNGEN & LÖSUNGEN

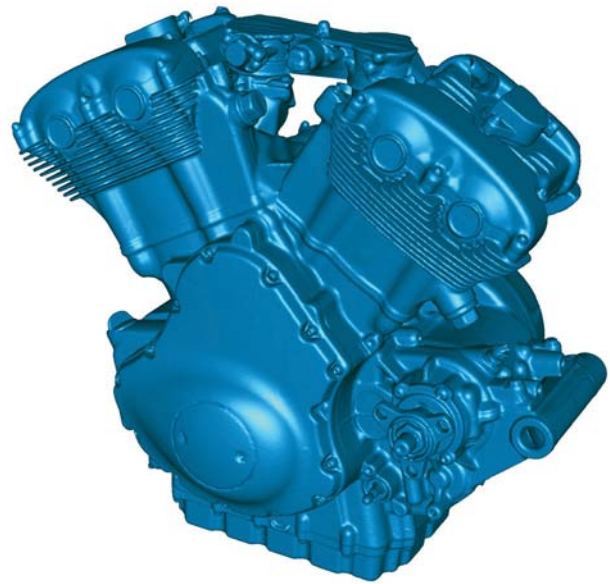
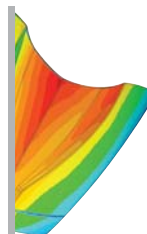
– Reverse Engineering & Styling, Konstruktion & Analyse:

Der REVscan Laserscanner gestattet es Unternehmen, ihre Anforderungen zur Erstellung neuer Konstruktionen oder Übernahme bestehender Konstruktionen von existierenden und nicht mehr notwendigen Produkten oder auch von Altteilen, die vielleicht ohne die Nutzung von CAD entwickelt wurden, einzuhalten. Der REVscan hat sich als besonders effizient bei der Beschleunigung und bei der Erleichterung von Prozessen im Produktdesign, in der Planung und in der Prototypenanalyse bewährt. Die damit verbundenen Kosten konnten gesenkt werden. Besonders bei folgenden Aufgaben ist der REVscan extrem leistungsstark:

- Rekonstruktion von Oberflächen
- Surfacing (Klasse A)
- 3D-Modellbildung
- Tonmodelldigitalisierung
- Mechanische Konstruktion
- Entwicklung von Werkzeugen und Spannvorrichtungen
- Wartung, Reparatur & Überholung (MRO)
- Finite-Elemente-Analyse (FEA).

– Prüfung:

Scannen und Vermessung von Objekten aller Größen in einer Vielzahl von Umgebungen. Berührungsfreie Prüfung, Erstteilprüfung und Prüfung der Liefererqualität, kolorimetrische Protokolle und gesamte Konformitätsbewertung von Teilen.



– Medizinische Anwendungen:

Berührungsfreier, nicht-invasiver Vorgang Erstellung von 3D-Digitaldateien von Körperteilen oder existierenden Objekten, Orthesen und Prothesen, in der Schönheitschirurgie und plastischen Chirurgie, Vermessungen von Körperteilen und Darstellung, Diagnose und Nachsorge derselben.

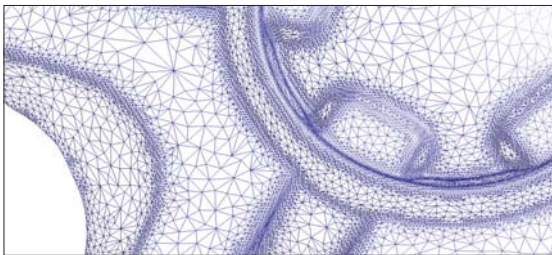


– **Andere Anwendungen** umfassen den 3D-Scan existierender Objekte, 3D-Archivierung, Aufnahmen von komplexen Formen, Archivierung von Messungen, Schadensbewertung, digitale Modelle und Attrappen, Verpackungsdesign und schnelle Prototypenherstellung.



VORTEILE

- **Selbstpositionierung:** Sie benötigen für Tracking oder Positionierung keine externen Geräte mehr. Die innovativen Positionierungszielpunkte erlauben es dem Bediener, das Objekt auf jede gewünschte Art und über 360° zu bewegen.
- **Wirklich tragbar:** Er passt in einen Transportbehälter von der Größe eines Flughandgepäckes. Er ist problemlos zum Einsatzort oder von Fabrik zu Fabrik mitführbar.
- **Hohe Genauigkeit:** Er erzielt eine der höchsten Datenqualitäten, die in der Laserscan-Technologie heute realisierbar sind.
- **Echte automatische Mehrfachauflösung:** Der neue Decimate-Triangles-Verschieber ermöglicht die Beibehaltung einer höheren Auflösung, wenn dies notwendig ist. Es können dabei auf glatten Oberflächen größere Dreiecke beibehalten werden. Damit werden kleinere STL-Dateien erreicht.
- **Erschwinglich:** Ein absolut wettbewerbsfähiger Preis. Es werden keine anderen externen Trackinggeräte mehr benötigt.



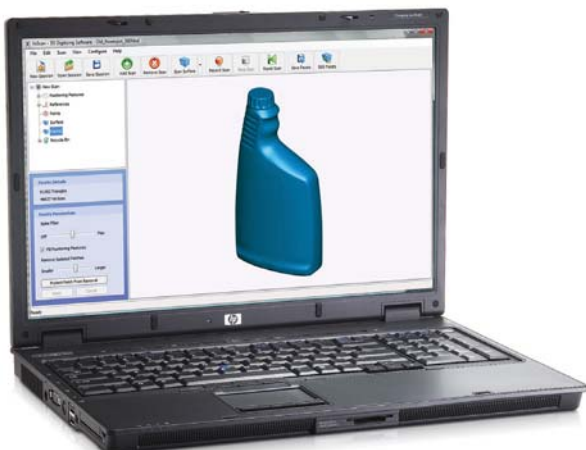
- **Handgerät:** Schwerpunkt und Form des Geräts erlauben die Nutzung über eine längere Zeitdauer, ohne dass es zu Muskel- oder Skelettproblemen kommt.



- **Vielseitig und benutzerfreundlich:** Gestattet das Scannen von Objekten praktisch aller Größen, Formen oder Farben bei wenig Platz. Äußerst kurze Lernkurve, keine ausgedehnte Schulung erforderlich.

BRANCHEN

Viele Branchen haben mit großem Interesse die Einführung des REvscan-Laserscanners begrüßt. Dieses innovative Gerät hat sich in Branchen wie Luft- und Raumfahrt, Automobil, Biomechanik, Konsumgüter, Bildung, Architektur und Denkmalschutz, wie auch bei der Teileherstellung als extrem nützlich und leistungsstark bewährt.



Jeder REvscan wird mit VxScan ausgeliefert, der firmeneigenen Software von Creaform zur Datenerhebung, die alle Laserscanner der Produktreihe Handyscan 3D antreibt. Diese Software sorgt für echte automatische Mehrfachauflösung und 3D-Rendering-Visualisierung in Echtzeit. VxScan ist einfach zu erlernen und zu nutzen und bietet leistungsstarke Optionen wie die verbesserte direkte Erstellung von .stl-Dateien, Rekonstruktion von Oberflächen, Algorithmen zur Optimierung von Oberflächen, verbesserte Kompatibilität (64 Bit) und mehr!

TECHNISCHE DATEN

Gewicht	980 Gramm
Abmessungen	160 x 260 x 210 mm
Messungen	18.000 Messungen/s
Laserklasse	II (ungefährlich für das Auge)
Auflösung in Z-Achse	0,1 mm
Genauigkeit	bis zu 50 µm
ISO	20 µm + 200 µm/m
Schärfentiefe	30 cm
Ausgabeformate	.dae, .fbx, .ma, .obj, .ply, .stl, .txt, .wrl, .x3d, .x3dz, .zpr

KOMPATIBLE SOFTWARE

Zusammen mit der folgenden Software für CAD/
Nachbearbeitung liefert der REVscan-Laserscanner
hervorragende Leistung:

- _ CATIA V5: HSM™, das Handyscan-Scanmodul für CATIA V5, erhältlich bei Creaform
- _ Geomagic: Die Plug-Ins für STUDIO und QUALIFY werden mit VxScan mitgeliefert
- _ PolyWorks: Die Plug-Ins sind bei Innovmetric für die Module IMEdit und IMInspect erhältlich
- _ Rapidform: Das Handyscan-3D-Interface wird mit jeder Installation von XOS, XOR und XOY mitgeliefert
- _ µLog XG, Metrolog XG und Metrolog V5: Plug-in mit µLog XG eingeschlossen. Die beiden anderen Softwareprogramme sind bei Creaform und der metrologic group zum Kauf erhältlich

Andere Softwareplattformen: Bitte nehmen Sie Kontakt zu unseren Fachleuten auf, unter: info@creaform3d.com



Inbegriffen:

Transportkoffer
Kalibrierungstafel
Ergonomischer Halter
FireWire-Kabel
ExpressCard-Verbindungskarte
Netzgerät
2.500 Positionierungsziel-
punkte
1 Jahr Garantie auf Teile und
Verarbeitung

Optional:

Feldpackung (für Scanning
im Freien, vor Ort)
Laptop-Computer (Creaform
empfiehlt nachdrücklich den
Erwerb seines zertifizierten
Computers, da dieser die opti-
male Leistung des Scanners
garantiert.)
Magnetische, wiederver-
wendbare Scanning-Position-
ierungszielpunkte
Zielpunktapplikator
Etc.



WIR BIETEN GRENZENLOSE, WELTWEITE PRÄSENZ.

Hauptsitz

5825, rue Saint-Georges
Lévis (Québec) G6V 4L2 Kanada
Tel.: +1.418.833.4446
Fax: +1.418.833.9588

CREAFORM
3D TECHNOLOGY AND DIGITAL SOLUTIONS

www.creaform3d.com

Authorized distributor