

FEATURE COMPARISON

# VXelements™

CREAFORM  
3D 소프트웨어 플랫폼

## VXelements™



	ACQUISITION MODULES¹ VXscan VXprobe VXshot	VXmodel	VXinspect	VXinspectElite
MULTIPLE MEASUREMENT MODE	•			•
MESH EDITING		•		
ALIGNMENT	•	•	•	•
GEOMETRIC ENTITIES	•	•	•	•
NURBS SURFACE		•		
TRANSFER-TO-CAD SOFTWARE		•		
CAD IMPORT		•	•	•
GEOMETRIC DIMENSIONING AND TOLERANCING (GD&T)				•
REPORTING			•	•
MULTIPLE PART INSPECTION				•

(1) Acquisition modules are included with all Creafom technologies.

(2) Application modules are sold separately.

3D 데이터 취득

역설계

검사



아미텍코리아 (AMETEK Korea Co., Ltd.)  
크레아폼 (Creafom B.U.)

경기도 수원시 영통구 광교로 105  
경기 R&DB 센터 3층 309호  
T.: 031 888 5252 | F.: 031 888 5228  
크레아폼 소프트웨어 콜센터: 00308 640119

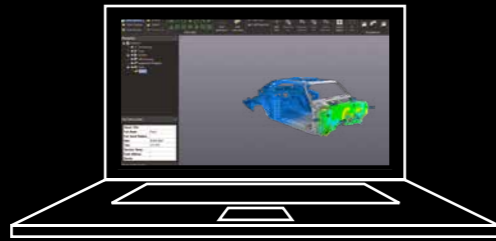
creafom.info.korea@ametek.com | creafom3d.com



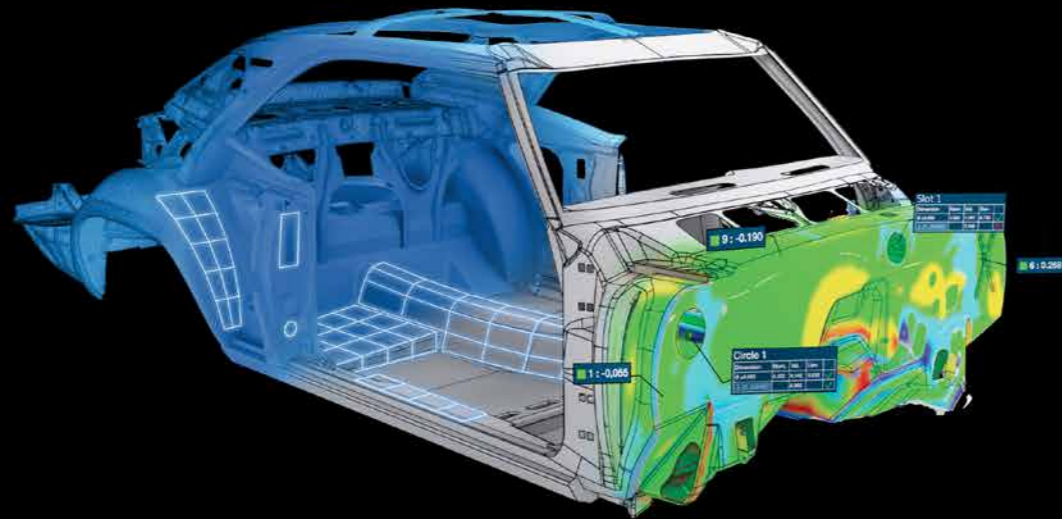
공식 출판

VXelements, VXmodel, VXinspect, VXinspectElite, VXscan, VXprobe, VXshot 및 각각의 로고는 Creafom Inc의 상표입니다. © Creafom Inc. 2020. All rights reserved. V3





Creaform VXelements™는 손쉽게 사용할 수 있는 3D 소프트웨어 플랫폼으로, Creaform의 3D 측정 시스템과 함께 강력한 퍼포먼스를 제공합니다.



3D 데이터 취득

역설계

검사



3D 데이터 취득

VXelements의 핵심인 3D 데이터 취득 모듈은 실시간 디스플레이를 제공합니다. 이 소프트웨어는 모든 Creaform의 3D 측정 시스템과 같이 제공됩니다.



**VXscan™**

3D 데이터 취득 시간 단축 및 최적화 알고리즘을 통해 강력한 퍼포먼스를 제공하는 스캐닝 모듈로, 모든 사용자가 손쉽게 사용할 수 있습니다.



**VXprobe™**

누구나 사용하기 쉬운 터치 프로빙 모듈로, 주요 측정 소프트웨어와 호환됩니다.

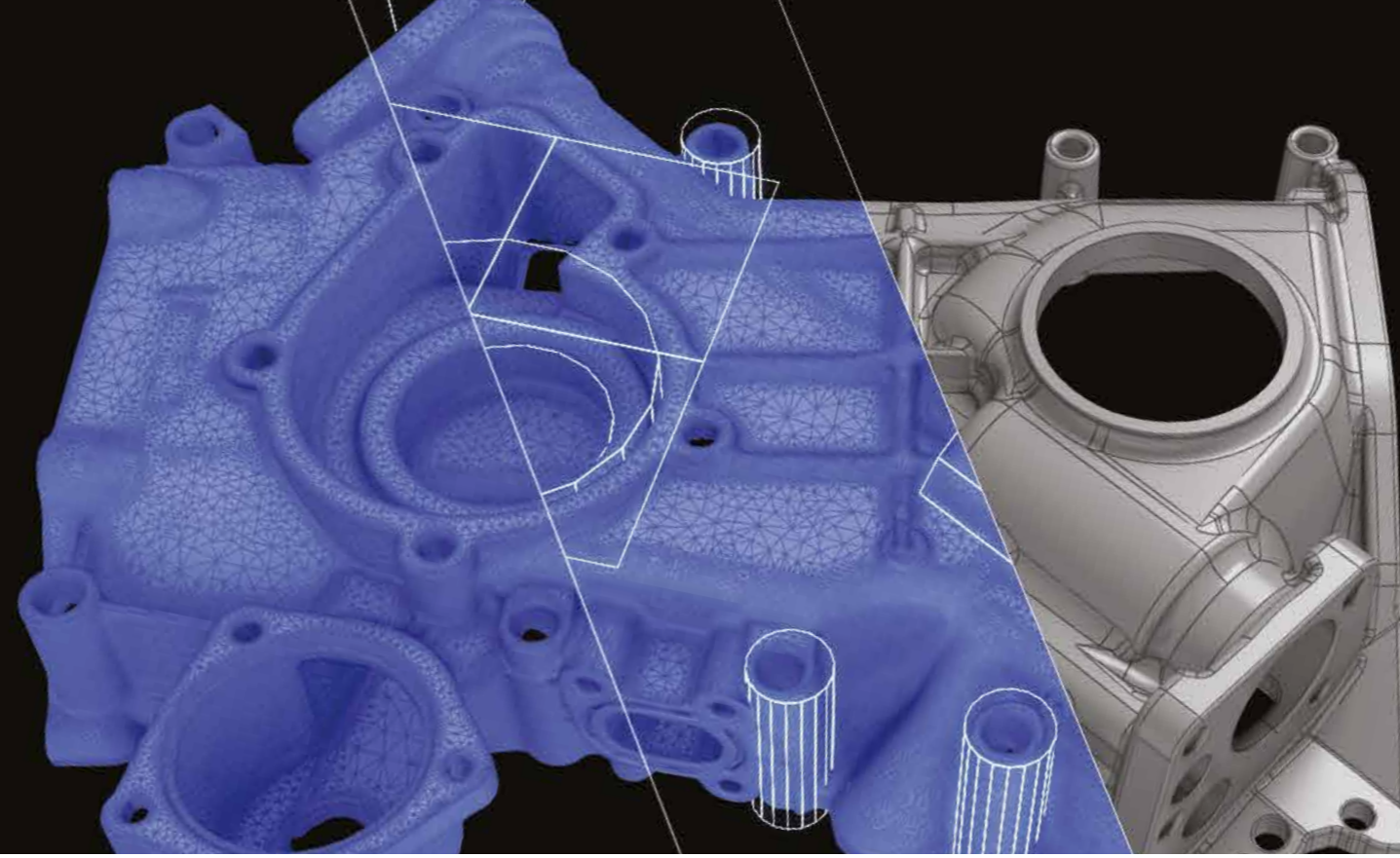


**VXshot™**

편리한 사용자 가이드 기능을 통해 누구나 정확한 결과를 얻을 수 있는 포토그래메트리 측정 모듈입니다.

# VXmodel SCAN-TO-CAD 소프트웨어 모듈

VXmodel™은 VXelements와 연동되며 후속 프로세스를 위한 소프트웨어입니다. 3D 스캔 데이터를 최종 처리할 때 필요한 기능을 제공하며, 3D 프린팅 및 CAD 소프트웨어와 호환됩니다. 또한 사용 중인 CAD 소프트웨어를 보완하는 필수 기능이 포함되어 있습니다.



역설계

## 메쉬 편집

VXmodel은 역설계나 3D 프린팅에 사용할 수 있도록 3D 스캔 데이터를 처리합니다.

- 메쉬 클린
- 홀 채우기
- 메쉬 병합
- 메쉬 데시메이트
- 메쉬 워터타이트

## 얼라인먼트

VXmodel은 데이터/엔터티를 사용하여 좌표계 설정(얼라인먼트)을 쉽게 수행합니다. 또한 CAD 모델에 메쉬를 얼라인 하거나 여러 메쉬를 하나의 좌표계로 얼라인 하는 기능이 있습니다.

- 엔터티 기반 정렬
- 베스트핏 얼라인먼트

## NURBS 서피스 및 지오메트릭 엔터티

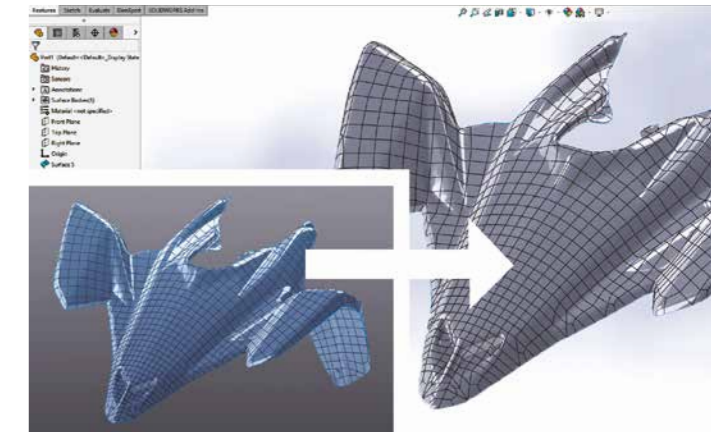
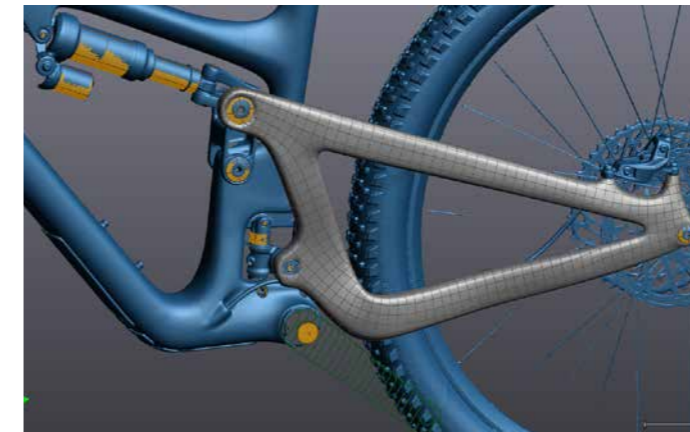
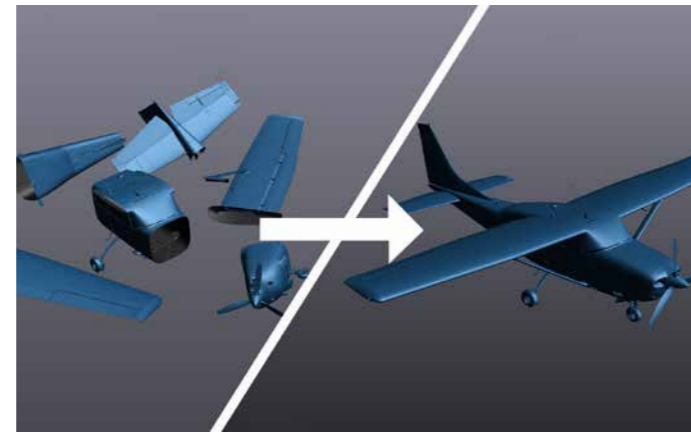
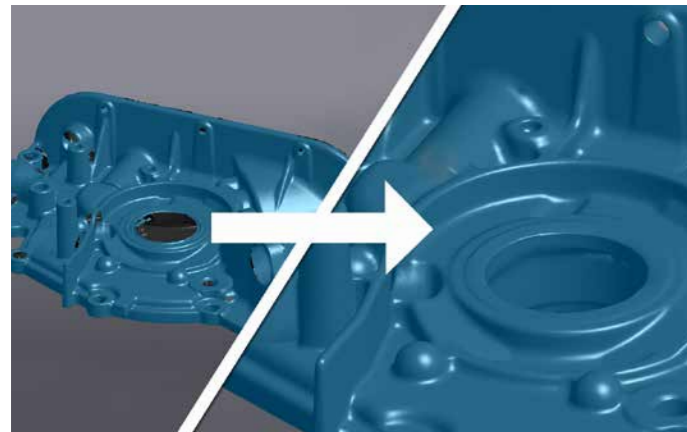
VXmodel의 오토 서피스 기능은 강력한 알고리즘과 직관적인 인터페이스로 잘 정렬된 패치 네트워크의 고품질 NURBS 서피스를 쉽게 자동 생성합니다.

- 오토 서피스
- 메뉴얼 표면
- 2D/3D 엔터티
- 커브
- 크로스섹션

## CAD로 전송

CAD 표준형식(.iges, .step, .dxf)과 호환

- 파라메트릭 엔터티를 하기 소프트웨어에 다이렉트 전송 가능
  - SOLIDWORKS
  - Autodesk® Inventor®
  - Solid Edge



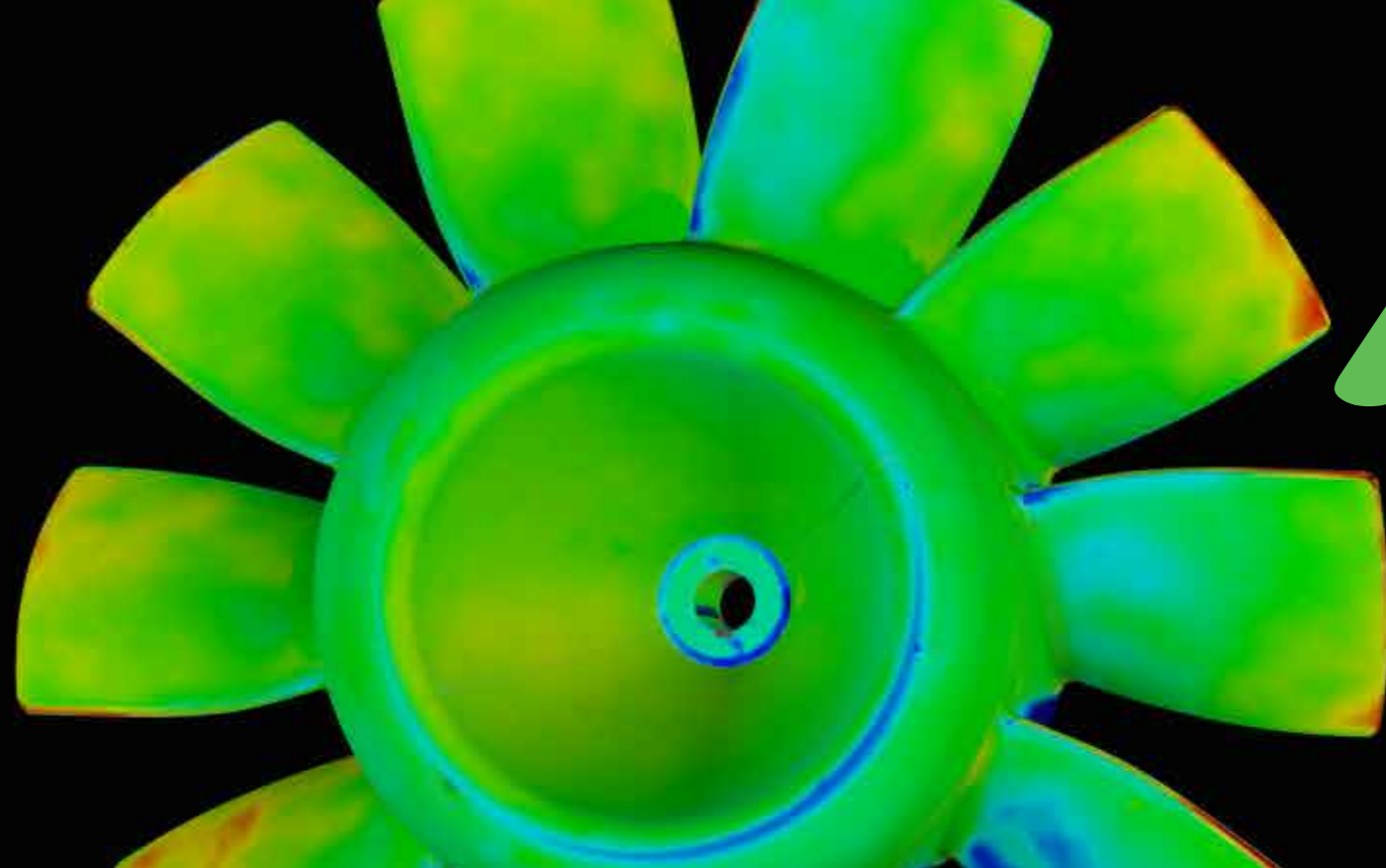
# VXinspect

## 치수 검사 소프트웨어 모듈

VXinspect™는 3D 검사 소프트웨어로, FAI(초도품 검사) 또는 품질 관리를 위한 제품입니다. VXelements에 내장된 애플리케이션 VXinspect는 프로빙 및 스캐닝 측정 과정을 더욱 쉽고 간결하게 합니다.

제품-CAD 비교 검사, 전체 검사 프로세스 구축 등 직관적인 인터페이스와 간결한 프로세스, 강력하고 정확한 측정, 얼라인먼트, GD&T 계산 알고리즘으로, 모든 검사 단계에서 최고의 측정 솔루션입니다.

VXinspect는 작업 유형과 워크플로우에 따라 두 가지 버전으로 제공됩니다. VXinspect는 스캔 데이터 검사를 위한 사용자 친화적 소프트웨어로 단일 부품 근본원인 분석을 간소화합니다. VXinspect|Elite™는 고급 품질 관리 분야를 위한 완벽한 검사 및 치수 분석 소프트웨어입니다.



검사

### CAD 가져오기

VXinspect는 IGES, STEP 파일 가져오기를 지원하며, CAD모델과 측정 데이터의 비교를 통해 제품의 편차를 쉽게 확인 할 수 있습니다.

- IGES
- STEP

### 멀티 측정 모드

VXinspect는 싱글 포인트 터치 프로브와 비접촉식 측정을 하나의 소프트웨어 인터페이스로 통합한 최초의 소프트웨어입니다

- 포토그래메트리 측정
- 프로빙
- 스캐닝
- 메쉬 가져오기

### 얼라인먼트

치수 검사에서 얼라인먼트는 매우 중요합니다. VXinspect의 정확한 얼라인먼트 계산 알고리즘을 통해 치수 검사를 완벽히 수행 할 수 있습니다.

- 엔터티 선택
- 베스트 핏
- 데이텀
- RPS (Reference Points System)

### 기하공차 (GD&T)

VXinspect의 정확한 알고리즘과 계산 방법은 GD&T 개념이 부족한 사용자도 쉽게 GD&T 평가를 할 수 있도록 합니다.

- 형상 공차
- 위치 공차
- 자세 공차
- 편차 공차

